



PLAN XERAL DE ORDENACIÓN MUNICIPAL

CONCELLO DE CARBALLO

TOMO VII.a
PLANOS DE ORDENACIÓN
NÚCLEOS URBANOS. ORDENACIÓN E XESTIÓN

fc | a
arquitecturaurbanismo

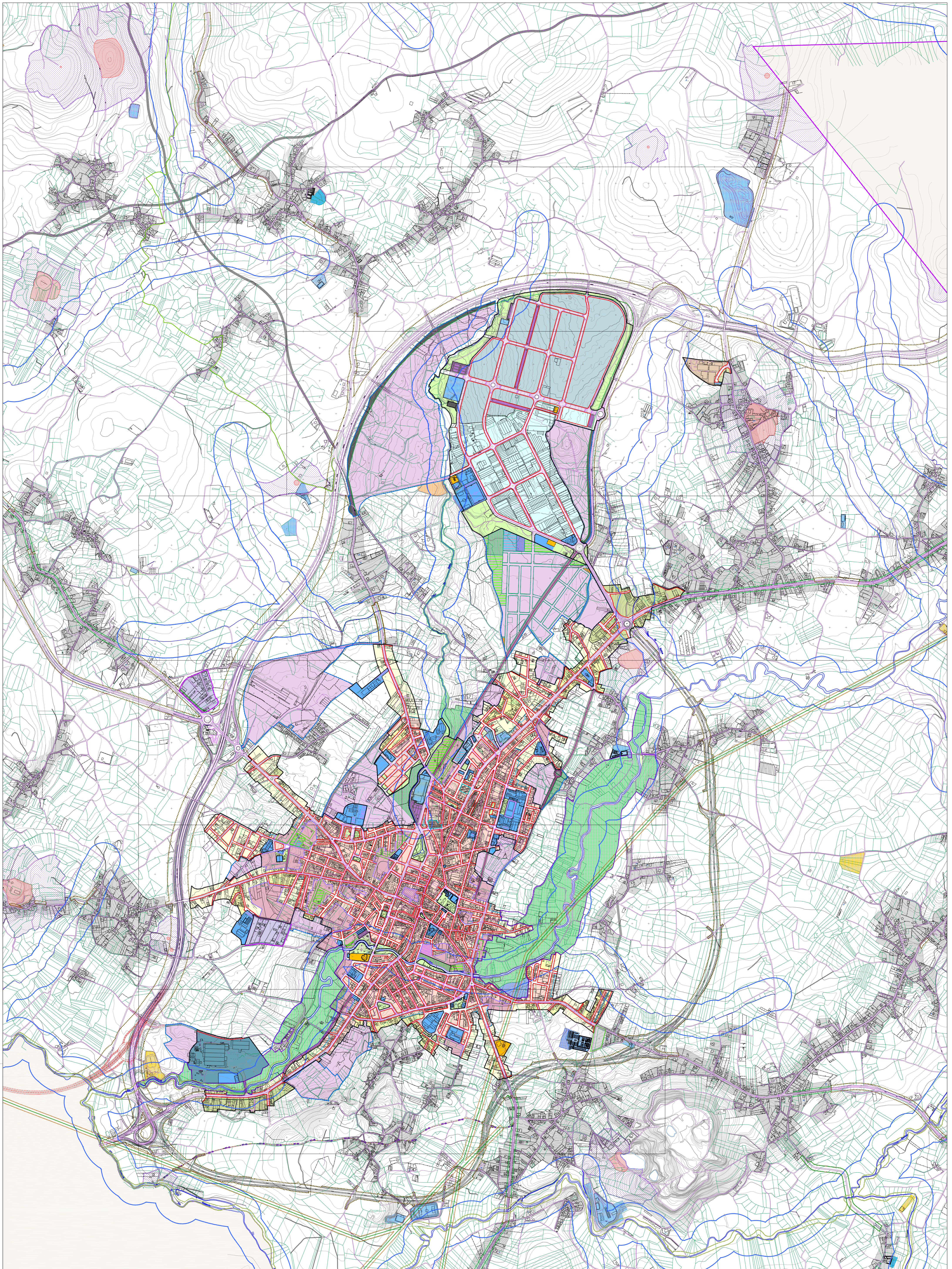
alvaro fernandez carballeda
arquitecto

decembro 2014

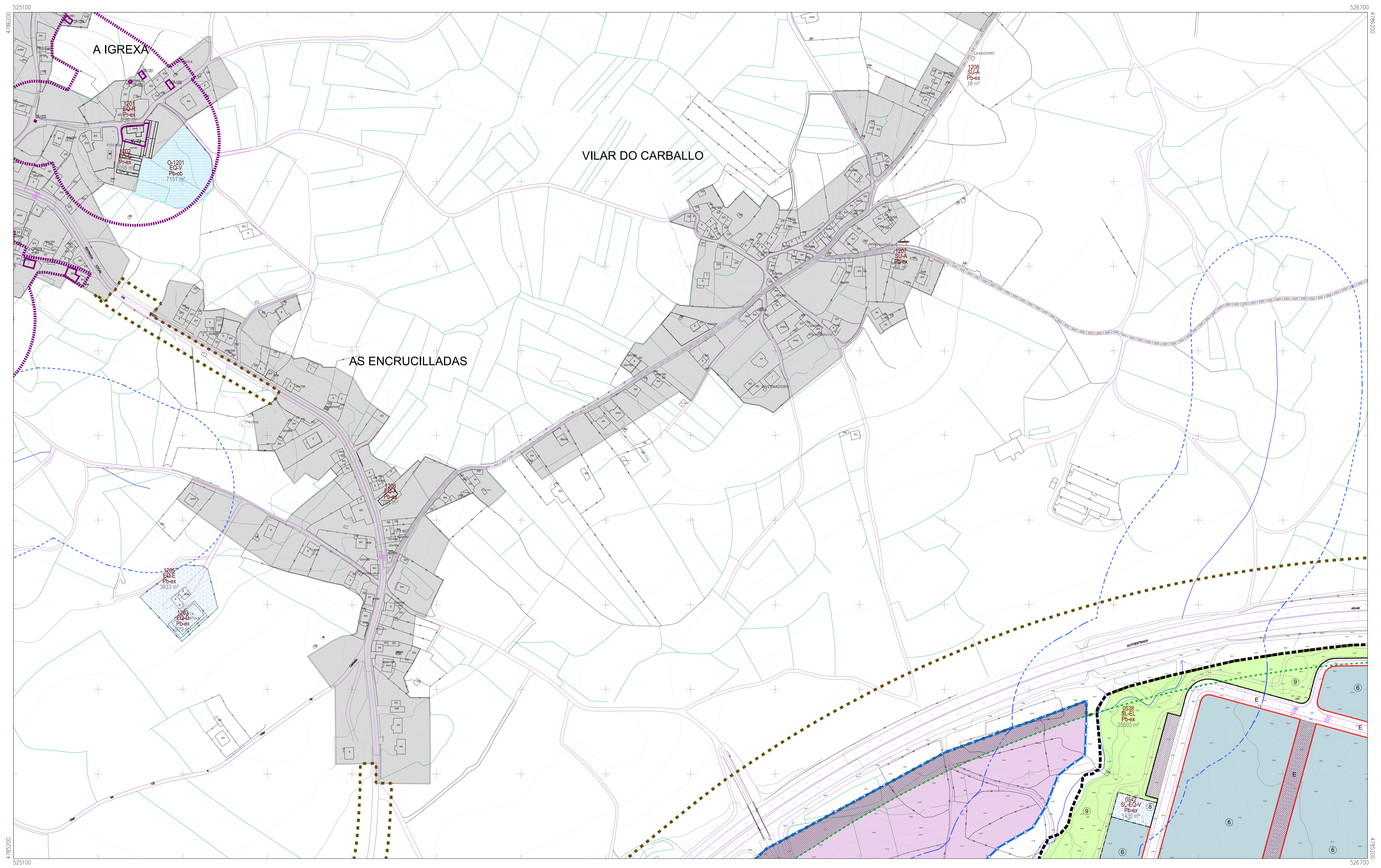
TOMO VIIa

PLANOS DE ORDENACIÓN. NÚCLEOS URBANOS. ORDENACIÓN E XESTIÓN

XCA	ORDENACIÓN E XESTIÓN. SOLO URBANO DE CARBALLO	1/10.000
CA-01	ORDENACIÓN E XESTIÓN. SOLO URBANO DE CARBALLO	1/2.000
CA-02	ORDENACIÓN E XESTIÓN. SOLO URBANO DE CARBALLO	1/2.000
CA-03	ORDENACIÓN E XESTIÓN. SOLO URBANO DE CARBALLO	1/2.000
CA-04	ORDENACIÓN E XESTIÓN. SOLO URBANO DE CARBALLO	1/2.000
CA-05	ORDENACIÓN E XESTIÓN. SOLO URBANO DE CARBALLO	1/2.000
CA-06	ORDENACIÓN E XESTIÓN. SOLO URBANO DE CARBALLO	1/2.000
CA-07	ORDENACIÓN E XESTIÓN. SOLO URBANO DE CARBALLO	1/2.000
CA-08	ORDENACIÓN E XESTIÓN. SOLO URBANO DE CARBALLO	1/2.000
CA-09	ORDENACIÓN E XESTIÓN. SOLO URBANO DE CARBALLO	1/2.000
CA-10	ORDENACIÓN E XESTIÓN. SOLO URBANO DE CARBALLO	1/2.000
CA-11	ORDENACIÓN E XESTIÓN. SOLO URBANO DE CARBALLO	1/2.000
CA-12	ORDENACIÓN E XESTIÓN. SOLO URBANO DE CARBALLO	1/2.000
CA-13	ORDENACIÓN E XESTIÓN. SOLO URBANO DE CARBALLO	1/2.000



CLASES E CATEGORÍAS DO SOLO URBANO URBANO NON CONSOLIDADO URBANIZABLE DELIMITADO URBANIZABLE DISPOSICIÓN TRANSITORIA 13ª NÚCLEO RURAL		ORDENANZAS 1 RESIDENCIAL EXTENSIVA VIVIENDA FAMILIAR EN CARBALLO: ELADADA 2 RESIDENCIAL EXTENSIVA VIVIENDA FAMILIAR EN CARBALLO: ACADORNDA 3 RESIDENCIAL INTENSIVA VIVIENDA COLECTIVA EN CARBALLO 4 TERCERA PARRA 5 INDUSTRIAL "QUED DE ARBIBIA" 6 POLÍGONO EMPRESARIAL DE BERTIDA 7 AMPLIACIÓN POLÍGONO EMPRESARIAL DE BERTIDA 8 INDUSTRIAL "CALVO" 9 EQUIPAMENTOS 10 ESPAZOS LIBRES		ÁMBITOS DE XESTIÓN ORDENACIÓN: UNIDADE URBANA INTERMEDIARIA (13ª TRANSITORIA) SU-NC (SU-URB) (SU-URB) (SU-URB) CLASIFICACIÓN: PC-IND (INDUSTRIAL) SU-URB-04 CLASIFICACIÓN: PC-IND (INDUSTRIAL) SU-URB-04 CLASIFICACIÓN: PC-IND (INDUSTRIAL) SU-URB-04 CLASIFICACIÓN: PC-IND (INDUSTRIAL) SU-URB-04		AFECCIÓNES LÍNEA POLICIA AUGAS (100h) LÍNEA SERVIDORAS INFRAESTRUTURAS LÍNEA SERVIDORAS INFRAESTRUTURAS EXISTENTES LÍNEA SERVIDORAS INFRAESTRUTURAS EXISTENTES LÍNEA DE ALTA TENSIÓN SENDEIRO CICLO TURÍSTICO (CARBALLO-RAZO) ESTRECHAS ESTRUCTURANTES PROXECTADAS MARGES ESTRUCTURANTES PROXECTADOS EN SOLO URBANO E SOLO URBANIZABLE REDE VIARIA PEONAL SENDA LITORAL PROXECTADA		INFRAESTRUTURAS TERRITORIAIS DE COMUNICACIÓN ESTRADAS AUTONOMICAS E PROVINCIAS ESTRADAS MUNICIPAIS ESTRUCTURANTES EXISTENTES LÍNEA DE ALTA TENSIÓN SENDEIRO CICLO TURÍSTICO (CARBALLO-RAZO) ESTRECHAS ESTRUCTURANTES PROXECTADAS MARGES ESTRUCTURANTES PROXECTADOS EN SOLO URBANO E SOLO URBANIZABLE REDE VIARIA PEONAL SENDA LITORAL PROXECTADA		XACEMENTOS ARQUEOLÓXICOS CÓDIGO DO XACIMENTO ARQUEOLÓXICO RUTAS CULTURAIS ESPAZOS NATURAIS ESPAZOS NATURAIS ESPAZOS NATURAIS		DELIMITACIÓN PLAN ESPECIAL DE REFORMA INTERIOR (P.E.R.) PLAN ESPECIAL DE PROTECCIÓN DE BARRIOS TURÍSTICOS E CERCANÍAS		CONCELLO DE CARBALLO PLAN XERAL DE ORDENACIÓN MUNICIPAL fernandez carballada arquitectos equipo redactor alvaro fernandez carballada arquitecto decembro 2014 XCA Escala: A1 1/10.000 A3 1/20.000 100 200 300 400 500m fc arquitectosurbanismo	
---	--	--	--	---	--	---	--	---	--	--	--	--	--	---	--



CLASES E CATEGORÍAS DO SOLO	ORDENANZAS	LÍNAS DE ORDENACIÓN	ÁMBITOS DE XESTIÓN	AFECCIÓNIS	INFRAESTRUTURAS TERRITORIAIS DE COMUNICACIÓNIS	DOTACIÓNIS URBANÍSTICAS	CATÁLOGO E PROTECCIÓNIS
<ul style="list-style-type: none"> URBANO URBANO NON CONSOLIDADO URBANO DELIMITADO URBANO TRANSITORIA 13ª NÚCLEO RURAL 	<ul style="list-style-type: none"> 1 RESIDENCIAL EXTENSIVA 2 RESIDENCIAL INTERMEDIA 3 TERCIARIA 4 INDUSTRIAL "QUED DE ARRIBA" 5 POLÍGONO EMPRESARIAL DE BERTIDA 6 AMPLIACIÓN POLÍGONO EMPRESARIAL DE BERTIDA 7 INDUSTRIAL "CALVO" 8 EQUIPAMENTOS 9 ESPAZOS LIBRES 	<ul style="list-style-type: none"> ALIANZAS PROPOSTAS LÍMITE DE SETEVA SOPORTIS CAMBIO DE ORDENANZA / ALTURAS FONDO ESPICABLE LÍNAS DE FACHADA INTERIOR LÍNAS ORDENACIÓN PROPOSTAS PARA SUR LÍNAS ORDENACIÓN PROPOSTAS PARA SUAC 	<ul style="list-style-type: none"> SU-NC UU-R04 AS UU-04 SUR-D AS 5-RB ASR4 SA-EL PD-01 	<ul style="list-style-type: none"> LÍNA POLICIA AUGAS (100h) LÍNA SERVICIUMS INFRAESTRUTURAS LÍNA DE ALTA TENSIÓN SENDIERO CICLO TURÍSTICO (CARBALLORAZO) ESTRADAS ESTRUCTURANTES PROIECTADAS VARCOS ESTRUCTURANTES PROIECTADOS EN SOLO URBANO E SOLO URBANIZABLE REDE VARCA PEONAL SENDA LITORAL PROIECTADA 	<ul style="list-style-type: none"> EQUIPAMENTOS (EQ) EQ-R RELIXIOSO EQ-C CEMITERIO EQ-D DEPORTIVO EQ-E EDUCATIVO/DOCENTE EQ-S SANITARIO EQ-M ADMINISTRATIVO ESPAZOS LIBRES (EL) 	<ul style="list-style-type: none"> ELEMENTOS CATALOGADOS DE PATRIMONIO XACEMENTOS ARQUEOLÓXICOS RUTAS CULTURAIS / ESPAZOS NATURAIS 	

CONCELLO DE CARBALLO
PLAN XERAL DE ORDENACIÓN MUNICIPAL

alvaro fernandez carballeda
arquitecto

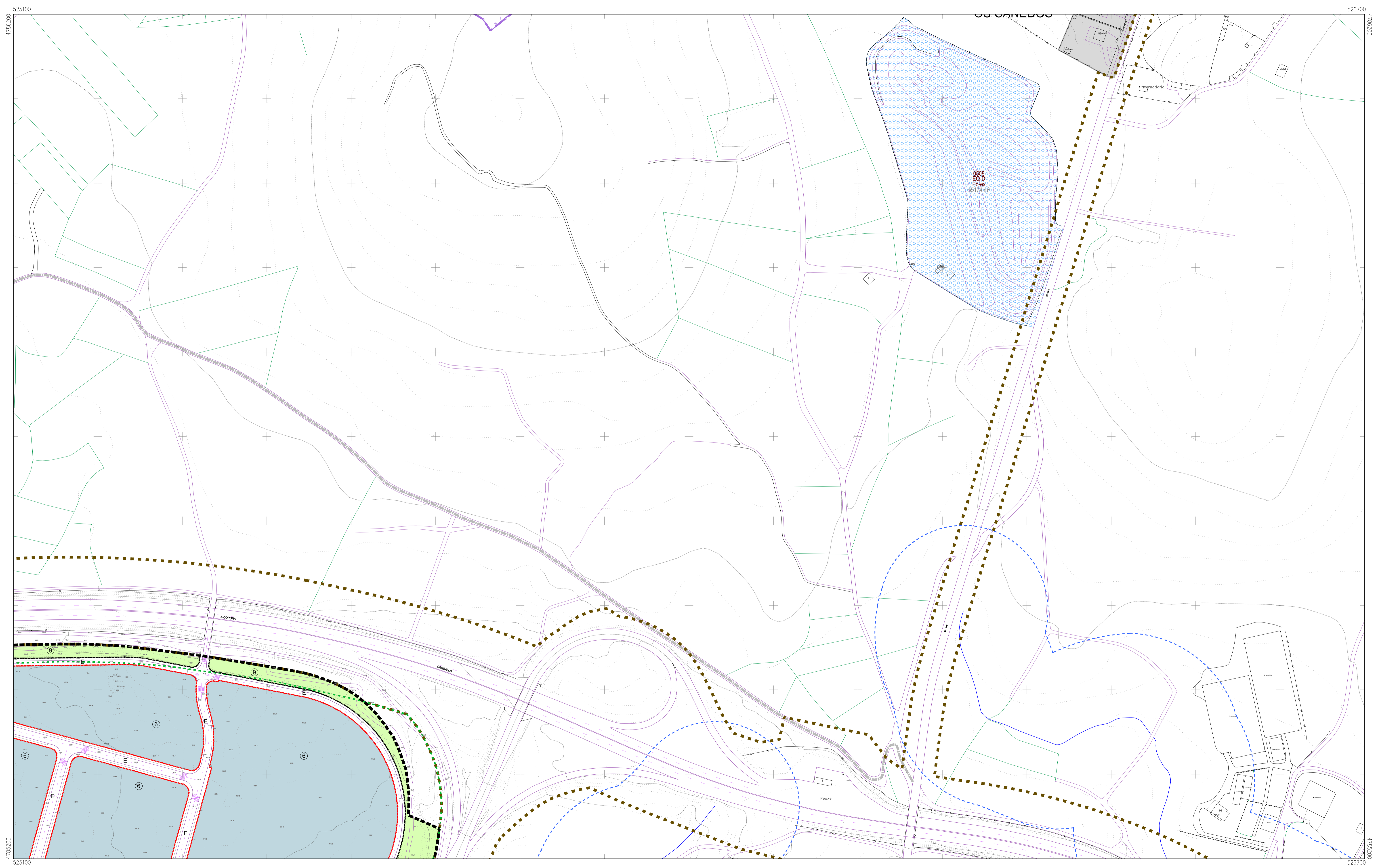
Escala:
A1 1/2.000
A3 1/4.000

CONCELLO DE CARBALLO
PLAN XERAL DE ORDENACIÓN MUNICIPAL

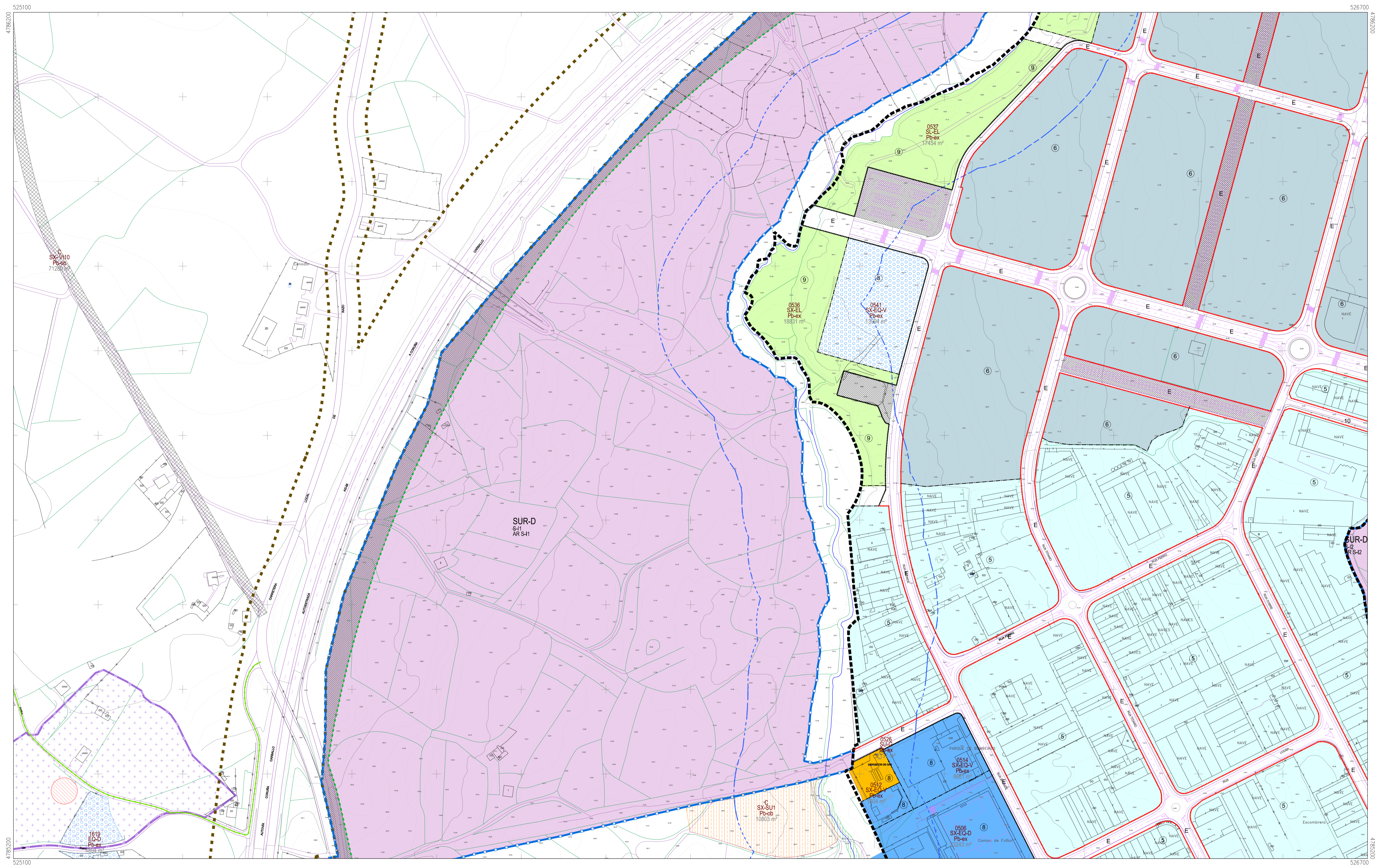
Escala:
A1 1/2.000
A3 1/4.000

decembro 2014
CA-01

ORDENACIÓN E XESTIÓN
SOLO URBANO DE CARBALLO



CLASES E CATEGORÍAS DO SOLO URBANO URBANO NON CONSOLIDADO URBANIZABLE DELIMITADO URBANIZABLE DISPOSICIÓN TRANSITORIA 13ª NÚCLEO RURAL	ORDENANZAS 1 RESIDENCIAL EXTENSIVA VIVIENDA FAMILIAR EN CARBALLO. KLADA 2 RESIDENCIAL INTENSIVA VIVIENDA FAMILIAR EN CARBALLO. ACADANIA 3 TERCIARIA 4 INDUSTRIAL "QUED DE ARRIBA" 5 POLIGONO EMPRESARIAL DE BERTIDA 6 AMPLIACIÓN POLIGONO EMPRESARIAL DE BERTIDA 7 INDUSTRIAL "CALVO" 8 EQUIPAMENTOS 9 ESPAZOS LIBRES	LIÑAS DE ORDENACIÓN ALIÑAZOÑS PROPOSTAS LIMITE DE SETEIRA SOPORTAS CAMBIO DE ORDENANZA ALTURAS FONDO ESPECIFICO LIÑAS DE FACHADA INTERIOR LIÑAS ORDENACIÓN PROPOSTAS PARA SUR LIÑAS ORDENACIÓN PROPOSTAS PARA SUAC	ÁMBITOS DE XESTIÓN DENOMINACIÓN, LINHAS URBANAS, HEDERAS, PROTECCIÓN, INTERIORES, TITULACIÓN, ÁREA DE ESPAZO SU-NC UU-R04 AS UU-D4 DENOMINACIÓN, LINHAS URBANAS, HEDERAS, PROTECCIÓN, INTERIORES, TITULACIÓN, ÁREA DE ESPAZO SUR-D S-R08 AS S-RB DENOMINACIÓN, LINHAS URBANAS, HEDERAS, PROTECCIÓN, INTERIORES, TITULACIÓN, ÁREA DE ESPAZO ARS-R4 SA-SE PD-R11	AFECCIÓNIS LIÑAS POLICIA AIGAS (100H) LIÑAS SERVICIUMS INFRAESTRUTURAS LIÑAS SERVICIUMS INFRAESTRUTURAS LIÑAS DE ALTA TENSIÓN SENDERO CICLO TURISTICO (CARBALLORAZO) ESTRADAS ESTRUCTURANTES PROIECTADAS EN SOLO URBANO E SOLO URBANIZABLE REDE VARRA PEONAL SENDA LITORAL PROIECTADA	INFRAESTRUTURAS TERRITORIAIS DE COMUNICACIÓNS ESTRADAS AUTOMÓVICAS E PROVINCIAS ESTRADAS MUNICIPAIS ESTRUCTURANTES EXISTENTES LIÑAS DE ALTA TENSIÓN SENDERO CICLO TURISTICO (CARBALLORAZO) ESTRADAS ESTRUCTURANTES PROIECTADAS EN SOLO URBANO E SOLO URBANIZABLE REDE VARRA PEONAL SENDA LITORAL PROIECTADA	DOTACIÓNS URBANÍSTICAS EQUIPAMENTOS (EO) EO-R RELIXIOSO EO-C CEMITERIO EO-E EDUCATIVO/DOCENTE EO-S SANITARIO EO-M ADMINISTRATIVO EO-A ODEESPECTACULOS EO-S SOCIAL E ASISTENCIAL EO-L CULTURAL EO-T TERCIARIO/COMERCIAL EO-V APARCAMENTO EO-V SERVICIOS VARRIS ESPAZOS LIBRES (EL) EXISTENTE A OBTENIR	SERVIZOS URBANIS (SU) INFRAESTRU TERRITORIAIS (IT) SU-A A OBTENIR SU-L ESTACION DE DEPURACION AIGAS RESELIAS SU-T ESTACION DE TRATAMIENTO ABASTECIMENTO DE AIGAS SU-LP DEPOSITO DE AIGAS SU-L DEPÓSITO DE GAS SU-L ESTACION DE TRANSFORM. E SUBMINISTRO ELECTRICO SU-LA FONTES E LAVAZOIRIS IT-P PORTO IT-T TRANSPORTES	CATALOGO E PROTECCIONES ELEMENTOS CATALOGADOS DE PATRIMONIO EB-F CRUCEIROS E BARRIOS EB-F ARQUITECTURA SELECCIONADA EB-F ARQUITECTURA CIVIL EB-F BENS CATALOGADOS XACEMENTOS ARQUEOLÓXICOS XAC-1 CORDOZO DO XACEMENTO ARQUEOLÓXICO RUTAS CULTURALS / ESPAZOS NATURALS RUTAS CULTURALS ESPAZOS NATURALS	1 2 3 4 5 6 7 8 9 10 11 12 13	CONCELLO DE CARBALLO PLAN XERAL DE ORDENACIÓN MUNICIPAL	fernandez carballeda asociados equipo redactor alvaro fernandez carballeda arquitecto decembro 2014 CA-02	Escala: A1 1/2.000 A3 1/4.000 0 20 40 60 80 100m	ORDENACIÓN E XESTIÓN SOLO URBANO DE CARBALLO
---	---	---	---	--	---	--	---	--	--	--	--	---	---



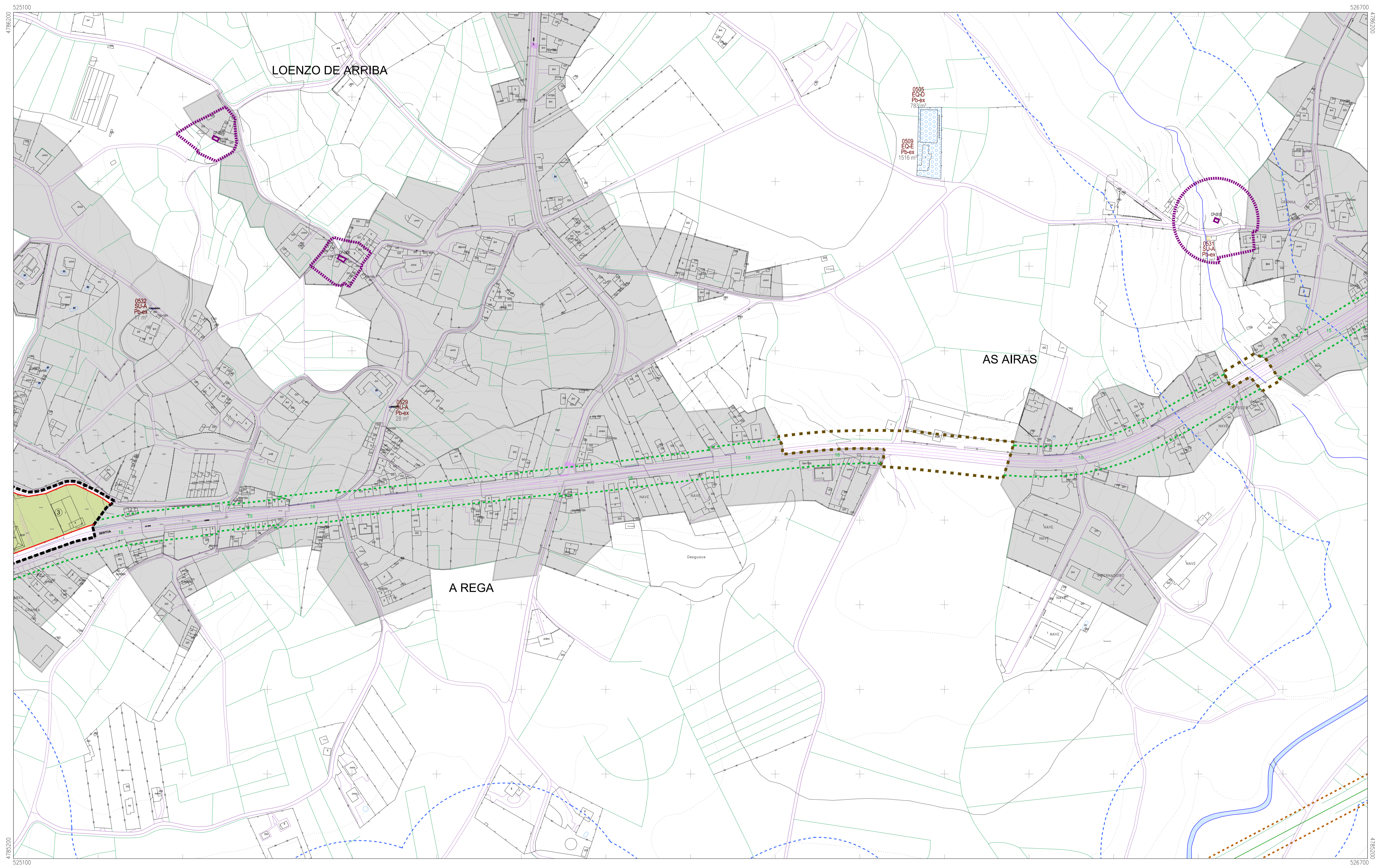
CLASES E CATEGORÍAS DO SOLO URBANO URBANO NON CONSOLIDADO URBANIZABLE DELIMITADO URBANIZABLE DISPOSICIÓN TRANSITORIA 13ª NÚCLEO RURAL	ORDENANZAS 1 RESIDENCIAL EXTENSIVA VIVIENDA FAMILIAR EN CARBALLLO, KLADA 2 RESIDENCIAL INTENSIVA VIVIENDA COLECTIVA EN CARBALLLO 3 TERCIARIA 4 INDUSTRIAL "QUED DE ARRIBA" 5 POLIGONO EMPRESARIAL DE BERTIDA 6 AMPLIACIÓN POLIGONO EMPRESARIAL DE BERTIDA 7 INDUSTRIAL "CALVO" 8 EQUIPAMENTOS 9 ESPAZOS LIBRES	LÍNEAS DE ORDENACIÓN ALIASES PROPOSTAS LIMITE DE SISTEMA SOPORTAS CAMBIO DE ORDENAZA ALTURAS FONDO ESPECIFICO LÍNEA DE FACHADA INTERIOR LÍNEAS ORDENAZA PROPOSTAS PARA SUR LÍNEAS ORDENAZA PROPOSTAS PARA SUAC	ÁMBITOS DE XESTIÓN DESIGNACIÓN, LÍNEAS LÍNEAS URBANIZABLES SU-NC UU-R04 AR UU-D4 DESIGNACIÓN, LÍNEAS URBANIZABLES SUR-D AR S-RB DESIGNACIÓN, LÍNEAS URBANIZABLES ARS-R4 SX-EL PD-R11	AFECCIONS LÍNEA POLICIA ALUGAS (100M) LÍNEA SERVICIUMS INFRAESTRUTURAS LÍNEA LIMITE DE EDIFICACIÓN DELIMITACIÓN ZEPVA ZONA DE FALLO PREFERENTE DELIMITACIONES PLAN ESPECIAL DE REFORMA INTERIOR (P.E.R.I.) PLAN ESPECIAL DE PROTECCIÓN DE INFRAESTRUTURAS E INSTALACIONES	INFRAESTRUTURAS TERRITORIAIS DE COMUNICACIONES ESTRADAS AUTOMOVILICAS E PROVINCIAS ESTRADAS MUNICIPAIS ESTRUCTURANTES EXISTENTES LÍNEA DE ALTA TENSION SENDERO CICLO TURISTICO (CARBALLORAZO) ESTRADAS ESTRUCTURANTES PROYECTADAS VAREAS ESTRUCTURANTES PROYECTADAS EN SOLO URBANIZABLE E SOLO URBANIZABLE REDE VARRA PEONAL SENDA LITORAL PROYECTADA	DOTACIONES URBANISTICAS EQUIPAMENTOS (EQ) EQ-R RELIXOSO EQ-C CEMTERIO EQ-D DEPOSITIVO EQ-E EDUCATIVO/DOCENTE EQ-S SANITARIO EQ-M ADMINISTRATIVO EQ-V SERVICIOS VAREAS ESPAZOS LIBRES (EL) SERVIZOS URBANS (SU) INFRAESTRU TERRITORIAIS (IT) SU-L ESTACION DE DEPURACION ALUGAS RESELIAS SU-T ESTACION DE TRATAMENTO ABASTECIMENTO DE ALUGAS SU-LP DEPOSITO DE ALUGA SU-LG DEPOSITO DE GAS SU-LE ESTACION DE TRANSFORM. E SUBMISTRO ELECTRICO SU-LA FONTES E LAVAZOIBOS IT-P PORTO IT-T TRANSPORTES	CATALOGO E PROTECCIONS ELEMENTOS CATALOGADOS DE PATRIMONIO EB-F C/ALBERGUES E BARRIOS EB-T ARQUITECTURA SELVOSA EB-C ARQUITECTURA CIVIL EB-N BEN CATALOGADO XACEMENTOS ARQUEOLOXICOS RUTAS CULTURALS / ESPAZOS NATURALS
---	--	---	---	---	--	---	---

CONCELLO DE CARBALLLO
PLAN XERAL DE ORDENACION MUNICIPAL

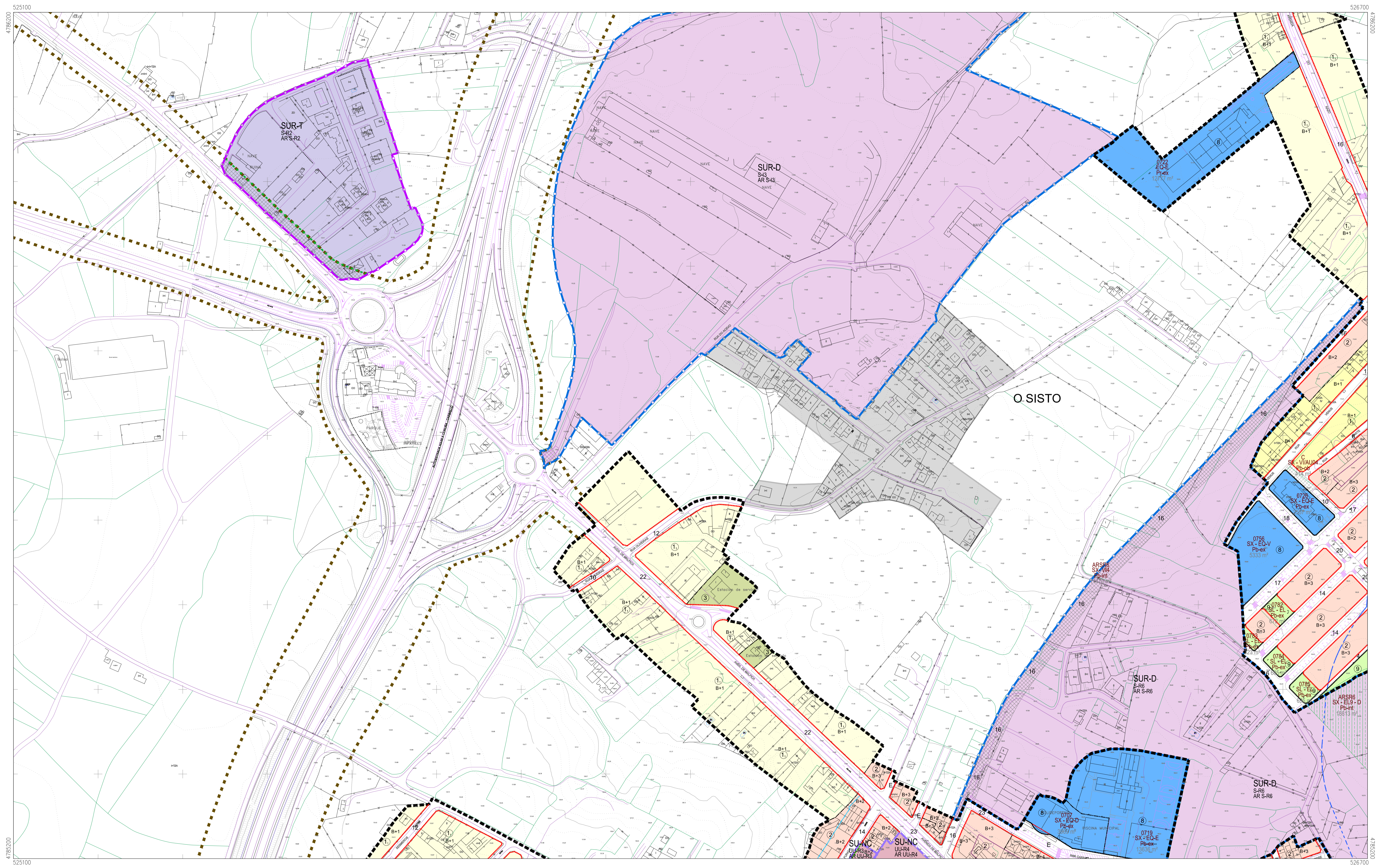
alvaro fernandez carballeda
arquitecto

Escala:
A1 1/2.000
A3 1/4.000

deceembro 2014
CA-03
ORDENAZA E XESTIÓN
SOLO URBANO DE CARBALLLO



CLASES E CATEGORÍAS DO SOLO URBANO URBANO NON CONSOLIDADO URBANIZABLE DELIMITADO URBANIZABLE DISPOSICIÓN TRANSITORIA 13ª NÚCLEO RURAL		ORDENANZAS 1 RESIDENCIAL EXTENSIVA VIVIENDA FAMILIAR EN CARBALLO, ALADA 2 RESIDENCIAL INTENSIVA VIVIENDA COLECTIVA EN CARBALLO 3 TERCIARIA 4 INDUSTRIAL "QUEDÓ DE ARRIBA" 5 POLIGONO EMPRESARIAL DE BERTIDA 6 AMPLIACION POLIGONO EMPRESARIAL DE BERTIDA 7 INDUSTRIAL "CALVO" 8 EQUIPAMENTOS 9 ESPAZOS LIBRES		LÍNEAS DE ORDENACIÓN ALIÑACIÓN PROPOSTAS LÍMITE DE SETEVA SOPORTAS CAMBIO DE ORDENANZA / ALTURAS FONDO ESPECIAL LÍNEA DE FACHADA INTERIOR LÍNEAS ORDENACIÓN PROPOSTAS PARA SUR LÍNEAS ORDENACIÓN PROPOSTAS PARA SUAC		ÁMBITOS DE XESTIÓN SU-NC (INICIACIÓN DE XESTIÓN) UU-R04 (INICIACIÓN DE XESTIÓN) AS UU-04 (INICIACIÓN DE XESTIÓN) SUR-D (INICIACIÓN DE XESTIÓN) S-R08 (INICIACIÓN DE XESTIÓN) AS S-R08 (INICIACIÓN DE XESTIÓN) ARSR4 (INICIACIÓN DE XESTIÓN) SA-EL (INICIACIÓN DE XESTIÓN) PD-011 (INICIACIÓN DE XESTIÓN)		AFECCIÓNIS LÍNEA POLICIA AUGAS (100h) LÍNEA SERVICIUMS INFRAESTRUTURAS LÍNEA LÍMITE DE EDIFICACIÓN DELIMITACIÓN ZEPVA ZONA DE FALDO PREFERENTE		INFRAESTRUTURAS TERRITORIAIS DE COMUNICACIÓNIS ESTRADAS AUTOMÓVICAS E PROVINCIAS ESTRADAS MÚLTIPLAS ESTRUCTURANTES EXISTENTES LÍNEA DE ALTA TENSIÓN SENDERO CICLO TURÍSTICO (CARBALLORAZO) ESTRADAS ESTRUCTURANTES PROXECTADAS VARRIOS ESTRUCTURANTES PROXECTADOS EN SOLO URBANIZABLE REDE VARRIA PEONAL SENDA LITORAL PROXECTADA		DOTACIÓNIS URBANÍSTICAS EQUIPAMENTOS (EO) EO-R RELIXIOSO EO-C CEMITERIO EO-D DEPORTIVO EO-E EDUCATIVO/DOCENTE EO-S SANITARIO EO-M ADMINISTRATIVO ESPAZOS LIBRES (EL) SERVICIOS URBANIS (SU) SU-L ESTACION DE DEPURACIÓN AUGAS RESELIAS SU-T ESTACION DE TRATAMIENTO ABASTECIMENTO DE AUGAS SU-P DEPOSITO DE AUGA / SU-L DEPOSITO DE GAS SU-E ESTACION DE TRANSFORMA E SUBANISTRO ELECTRICO SU-A FONTES E LAVADOREIS SU-P PORTO SU-T TRANSPORTES		CATÁLOGO E PROTECCIÓNIS ELEMENTOS CATALOGADOS DE PATRIMONIO EB-F CRUCEIS E BARRIOS EB-T ARQUITECTURA SELECCIONADA EB-P ARQUITECTURA CIVIL XACEMENTOS ARQUEOLÓXICOS CÓDIGO DO XACEMENTO ARQUEOLÓXICO RUTAS CULTURAIIS / ESPAZOS NATURAIIS CÓDIGO DA RUTA CULTURAL ESPAZOS NATURAIIS				CONCELLO DE CARBALLO PLAN XERAL DE ORDENACIÓN MUNICIPAL	fernandez carballeda asociados equipo redactor alvaro fernandez carballeda arquitecto decembro 2014 CA-07 Plan nº	Escala: A1 1/2.000 A3 1/4.000 	ORDENACIÓN E XESTIÓN SOLO URBANO DE CARBALLO
---	--	---	--	---	--	--	--	--	--	--	--	--	--	--	--	--	--	--	---	---	---



CLASES E CATEGORÍAS DO SOLO	ORDENANZAS	LÍNEAS DE ORDENACIÓN	ÁMBITOS DE XESTIÓN	AFECCIÓNIS	INFRAESTRUTURAS TERRITORIAIS DE COMUNICACIÓNIS	DOTACIÓNIS URBANÍSTICAS	CATÁLOGO E PROTECCIÓNIS
<ul style="list-style-type: none"> URBANO URBANO NON CONSOLIDADO URBANIZABLE DELIMITADO URBANIZABLE DISPOSICIÓN TRANSITORIA 13ª NÚCLEO RURAL 	<ul style="list-style-type: none"> 1 RESIDENCIAL EXTENSIVA VIVIENDA FAMILIAR EN CARBALLO. ILADA 2 RESIDENCIAL INTENSIVA VIVIENDA FAMILIAR EN CARBALLO. ACORDADA 3 RESIDENCIAL INTENSIVA VIVIENDA COLECTIVA EN CARBALLO 4 INDUSTRIAL "QUED DE ARRIBA" 5 POLÍGONO EMPRESARIAL DE BERTIDA 6 AMPLIACIÓN POLÍGONO EMPRESARIAL DE BERTIDA 7 INDUSTRIAL "CALVO" 8 EQUIPAMENTOS 9 ESPAZOS LIBRES 	<ul style="list-style-type: none"> ALIANZAS PROPOSTAS LÍMITE DE SETEIRA SOPORTAS CAMBIO DE ORDENANZA ALTURAS FONDO ESPICABLE LÍNEA DE FACHADA INTERIOR LÍNEAS ORDENACIÓN PROPOSTAS PARA SUR LÍNEAS ORDENACIÓN PROPOSTAS PARA SUAC 	<ul style="list-style-type: none"> SUR-NC (UR-NC) AR-S-R2 (AR-S-R2) SUR-D (SU-R6) AR-S-R6 (AR-S-R6) AR-S-R4 (AR-S-R4) AR-S-R3 (AR-S-R3) AR-S-R1 (AR-S-R1) AR-S-R2 (AR-S-R2) AR-S-R3 (AR-S-R3) AR-S-R4 (AR-S-R4) AR-S-R5 (AR-S-R5) AR-S-R6 (AR-S-R6) AR-S-R7 (AR-S-R7) AR-S-R8 (AR-S-R8) AR-S-R9 (AR-S-R9) AR-S-R10 (AR-S-R10) AR-S-R11 (AR-S-R11) AR-S-R12 (AR-S-R12) AR-S-R13 (AR-S-R13) AR-S-R14 (AR-S-R14) AR-S-R15 (AR-S-R15) AR-S-R16 (AR-S-R16) AR-S-R17 (AR-S-R17) AR-S-R18 (AR-S-R18) AR-S-R19 (AR-S-R19) AR-S-R20 (AR-S-R20) AR-S-R21 (AR-S-R21) AR-S-R22 (AR-S-R22) AR-S-R23 (AR-S-R23) AR-S-R24 (AR-S-R24) AR-S-R25 (AR-S-R25) AR-S-R26 (AR-S-R26) AR-S-R27 (AR-S-R27) AR-S-R28 (AR-S-R28) AR-S-R29 (AR-S-R29) AR-S-R30 (AR-S-R30) AR-S-R31 (AR-S-R31) AR-S-R32 (AR-S-R32) AR-S-R33 (AR-S-R33) AR-S-R34 (AR-S-R34) AR-S-R35 (AR-S-R35) AR-S-R36 (AR-S-R36) AR-S-R37 (AR-S-R37) AR-S-R38 (AR-S-R38) AR-S-R39 (AR-S-R39) AR-S-R40 (AR-S-R40) AR-S-R41 (AR-S-R41) AR-S-R42 (AR-S-R42) AR-S-R43 (AR-S-R43) AR-S-R44 (AR-S-R44) AR-S-R45 (AR-S-R45) AR-S-R46 (AR-S-R46) AR-S-R47 (AR-S-R47) AR-S-R48 (AR-S-R48) AR-S-R49 (AR-S-R49) AR-S-R50 (AR-S-R50) 	<ul style="list-style-type: none"> LÍNEA POLICIA ALGAS (100M) LÍNEA SERVIDORES INFRAESTRUTURAS LÍNEA SERVIDORES INFRAESTRUTURAS EXISTENTES LÍNEA DE ALTA TENSIÓN SENDERO CICLO TURÍSTICO (CARBALLORAZO) ESTRADAS ESTRUCTURANTES PROXECTADAS EN SOLO URBANIZABLE REDE VARRA PEONAL SENDA LITORAL PROXECTADA 	<ul style="list-style-type: none"> EQUIPAMENTOS (EQ) EXISTENTE A OBTÉR SERVIZOS URBANIS (SU) EXISTENTE A OBTÉR INFRAESTRU TERRITORIAIS (IT) EXISTENTE A OBTÉR ESPAZOS LIBRES (EL) EXISTENTE A OBTÉR 	<ul style="list-style-type: none"> ELEMENTOS CATALOGADOS DE PATRIMONIO XACEMENTOS ARQUEOLÓXICOS RUTAS CULTURAIS / ESPAZOS NATURAIS 	

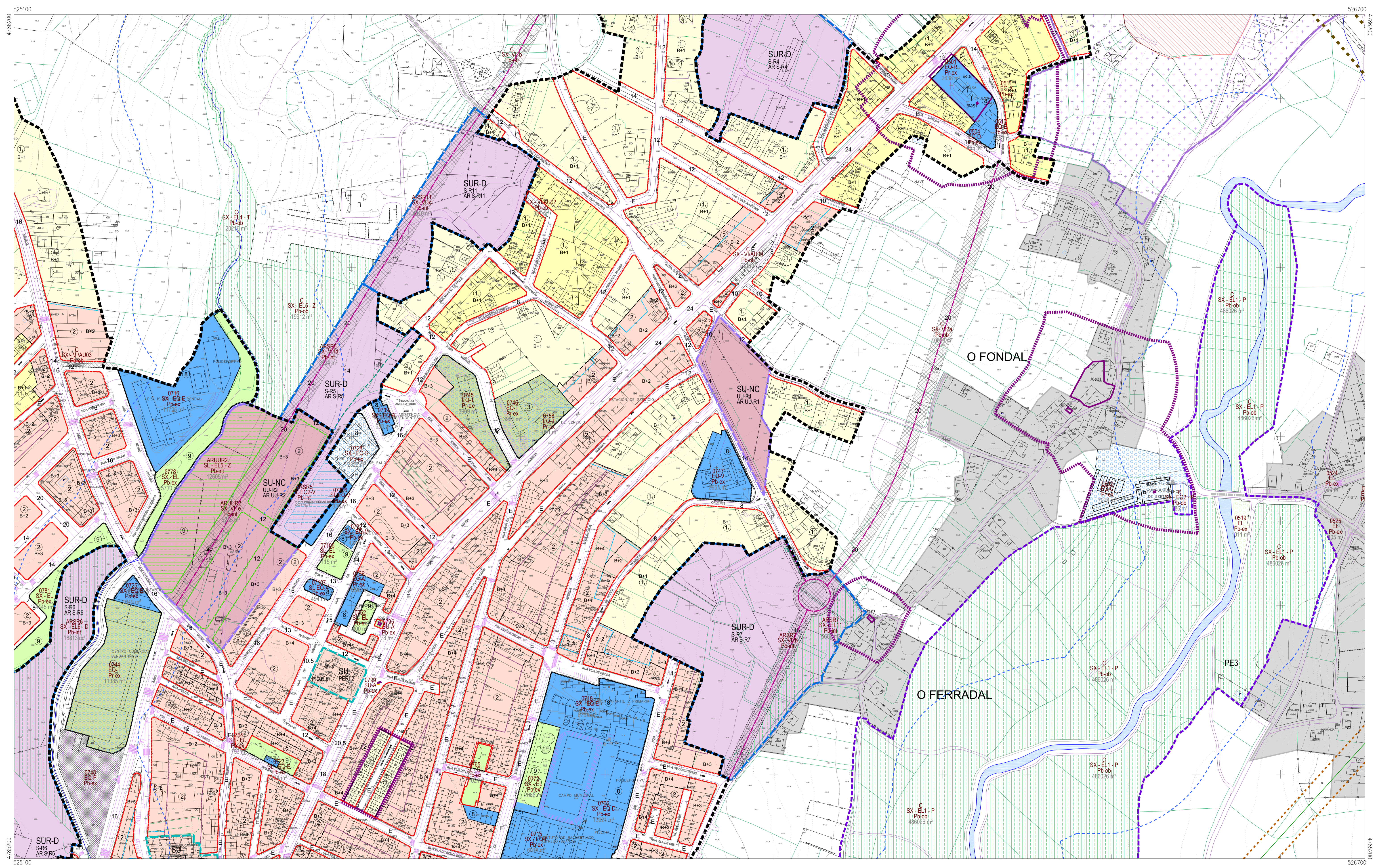
CONCELLO DE CARBALLO
PLAN XERAL DE ORDENACIÓN MUNICIPAL

fernandez carballeda asociados
equipo redactor

alvaro fernandez carballeda
arquitecto

decembro 2014
CA-08

ORDENACIÓN E XESTIÓN
SOLO URBANO DE CARBALLO



CLASES E CATEGORÍAS DO SOLO	ORDENANZAS	LÍNAS DE ORDENACIÓN	ÁMBITOS DE XESTIÓN	AFECCIÓNIS	INFRAESTRUTURAS TERRITORIAIS DE COMUNICACIÓNIS	DOTACIÓNIS URBANÍSTICAS	CATÁLOGO E PROTECCIÓNIS
<ul style="list-style-type: none"> URBANO URBANO NON CONSOLIDADO URBANIZABLE DELIMITADO URBANIZABLE DISPOSICIÓN TRANSITORIA 13ª NÚCLEO RURAL 	<ul style="list-style-type: none"> 1 RESIDENCIAL EXTENSIVA VIVIENDA FAMILIAR EN CARBALLO ALADA 2 RESIDENCIAL EXTENSIVA VIVIENDA FAMILIAR EN CARBALLO ACORADADA 3 RESIDENCIAL INTENSIVA VIVIENDA COLECTIVA EN CARBALLO 4 INDUSTRIAL "DADO DE ARRIBA" 5 POLÍGONO EMPRESARIAL DE BERTIDA 6 AMPLIACIÓN POLÍGONO EMPRESARIAL DE BERTIDA 7 INDUSTRIAL "CALVO" 8 EQUIPAMENTOS 9 ESPAZOS LIBRES 	<ul style="list-style-type: none"> ALIANZAS PROPOSTAS LÍMITE DE SERVIDO SOPORTAS CAMBIO DE ORDENACIÓN ALTURAS FONDO EDPABLE LÍNA DE FACIADA INTERIOR LÍNAS ORDENACIÓN PROPOSTAS PARA SUAC LÍNAS ORDENACIÓN PROPOSTAS PARA SUAC 	<ul style="list-style-type: none"> SU-NC AR-UR-04 SUR-D S-R08 AR-S-R8 AR-S-R4 SX-EL PD-INT 	<ul style="list-style-type: none"> LÍNA POLICIA AUSAIS (100M) LÍNA SERVIDO INFRAESTRUTURAS LÍNA LÍMITE DE EDIFICACIÓN DELIMITACIÓN ZONAL ZONA DE FALUDO PRESENTE DELIMITACIÓNIS PLAN ESPECIAL DE REFORMA INTERIOR (P.E.R.I.) PLAN ESPECIAL DE PROTECCIÓN DE INFRAESTRUTURAS E SÍMBOLOS 	<ul style="list-style-type: none"> ESTRADAS AUTONÓMICAS E PROVINCIAIS ESTRADAS MUNICIPAIS ESTRUCTURANTES EXISTENTES LÍNA DE ALTA TENSIÓN SENDERO CICLO TURÍSTICO (CARBALLO-ARZ) ESTRADAS ESTRUCTURANTES PROXECTADAS YANCIAS ESTRUCTURANTES PROXECTADAS EN SÍMBOLO URBANIZABLE REDE MARA PEONAL SENDA LITORAL PROXECTADA 	<ul style="list-style-type: none"> EQUIPAMENTOS (EQ) RELIJIOSO CEMITERIO DEPORTIVO EDUCATIVO/DOCENTE SANITARIO ADMINISTRATIVO ESPAZOS LIBRES (EL) SERVIZOS URBANIS (SU) OCIOSPECTACULOS SOCIAL E ASISTENCIAL CULTURAL TERCARIO/COMERCIAL APARCAMENTO SERVIZOS VARIOS PORTO TRANSPORTES 	<ul style="list-style-type: none"> ELEMENTOS CATALOGADOS DE PATRIMONIO XACEMENTOS ARQUEOLÓXICOS RUTAS CULTURAIS / ESPAZOS NATURAIS

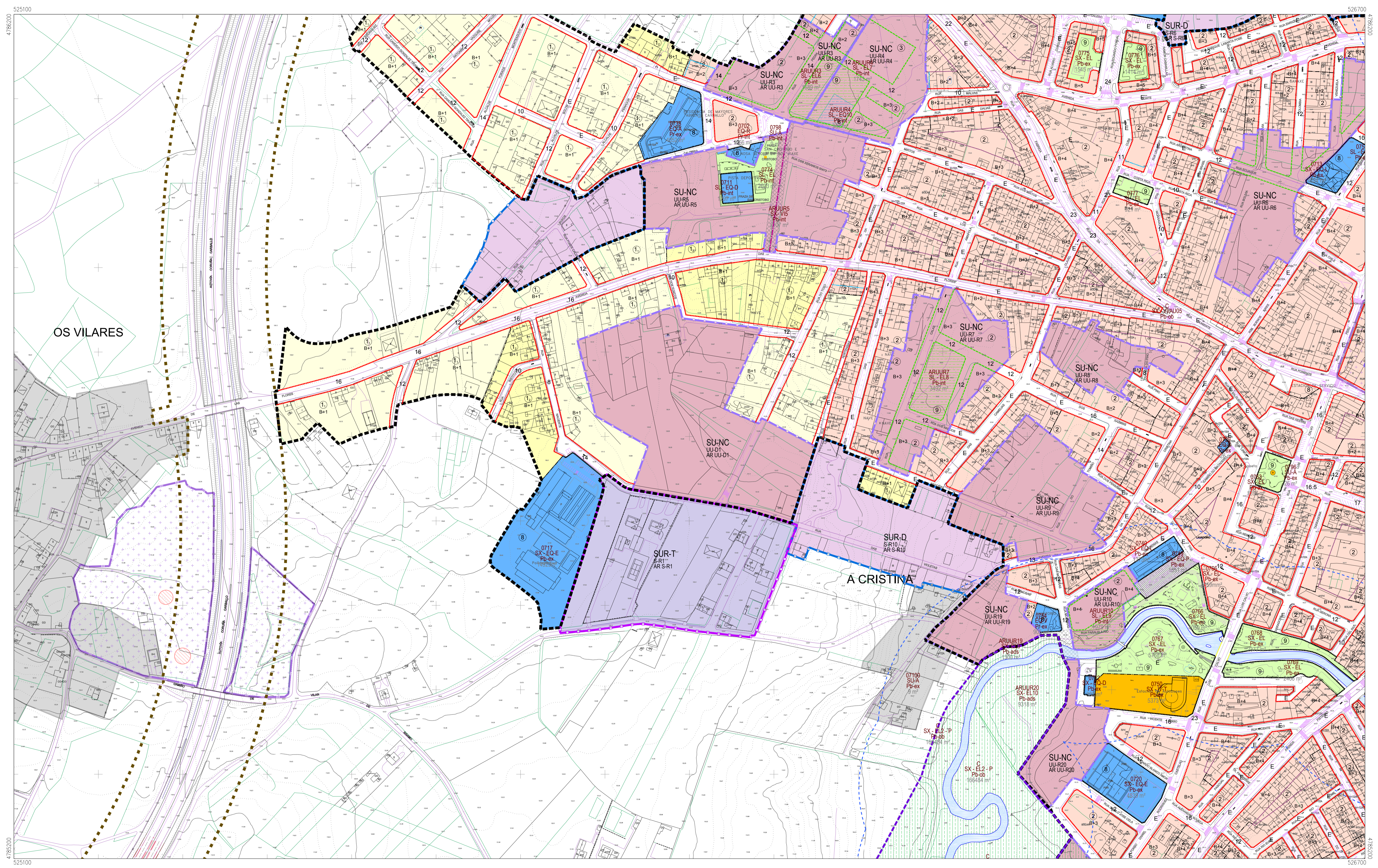
CONCELLO DE CARBALLO
PLAN XERAL DE ORDENACIÓN MUNICIPAL

fernandezcarballeda asociados
equipo redactor

alvaro fernandez carballeda
arquitecto

dicembro 2014
CA-09

ORDENACIÓN E XESTIÓN
SOLO URBANO DE CARBALLO



CLASES E CATEGORÍAS DO SOLO	ORDENANZAS	LÍNEAS DE ORDENACIÓN	ÁMBITOS DE XESTIÓN	AFECCIÓNIS	INFRAESTRUTURAS TERRITORIAIS DE COMUNICACIÓNIS	DOTACIÓNIS URBANÍSTICAS	CATÁLOGO E PROTECCIÓNIS
<ul style="list-style-type: none"> URBANO URBANO NON CONSOLIDADO URBANIZABLE DELIMITADO URBANIZABLE DISPOSICIÓN TRANSITORIA 13ª NÚCLEO RURAL 	<ul style="list-style-type: none"> 1 RESIDENCIAL EXTENSIVA VIVIENDA FAMILIAR EN CARBALLALLO ALADA 2 RESIDENCIAL EXTENSIVA VIVIENDA FAMILIAR EN CARBALLALLO ACADUCADA 3 RESIDENCIAL INTENSIVA VIVIENDA COLECTIVA EN CARBALLALLO 4 INDUSTRIAL "DIED DE ARRIBA" 5 POLÍGONO EMPRESARIAL DE BERTIDA 6 AMPLIACIÓN POLÍGONO EMPRESARIAL DE BERTIDA 7 INDUSTRIAL "CALVO" 8 EQUIPAMENTOS 9 ESPAZOS LIBRES 	<ul style="list-style-type: none"> 12 ALIACIÓNIS PROPOSTAS 13 LÍMITE DE SETEIRA 14 SOPORTAS 15 CAMBIO DE ORDENANZA ALTURAS 16 FONDO EFECTIBALE 17 LÍÑA DE FACHADA INTERIOR 18 LÍÑAS ORDENACIÓN PROPOSTAS PARA SUR 19 LÍÑAS ORDENACIÓN PROPOSTAS PARA SUAC 	<ul style="list-style-type: none"> SU-NC (URBANO) AR-UR-04 (URBANO) SUR-D (RURAL) AR-S-RB (RURAL) AR-S-R4 (RURAL) SU-EL (RURAL) PD-INT (RURAL) 	<ul style="list-style-type: none"> LÍÑA POLICIA AUGAS (100m) ESTRADAS MUNICIPAIS ESTRUTURANTES EXISTENTES LÍÑA DE ALTA TENSIÓN SENDEIRO CICLO TURÍSTICO (CARBALLALLO-AR) ESTRADAS ESTRUTURANTES PROXECTADAS VIAIS ESTRUTURANTES PROXECTADAS EN SOLO URBANIZABLE REDE VARIAS PEAGONAL SENDA LITORAL PROXECTADA 	<ul style="list-style-type: none"> EQUIPAMENTOS (EQ) EQ-R RELIXIOSO EQ-C CEMENTERIO EQ-E EDUCATIVO/DOCENTE EQ-S SANITARIO EQ-M ADMINISTRATIVO ESPAZOS LIBRES (EL) SERVIZOS URBANIS (SU) INFRAESTRUTURAS TERRITORIAIS SU-D A OBTÉR SU-T ESTACION DE TRATAMIENTO AUGAS RESIDUAIS SU-C DEPÓSITO DE AUGA (SU-C) DEPÓSITO DE GAS SU-E ESTACION DE TRANSFORME E SUBMESTRO ELECTRICO SU-A FONTES E LAVABOIS IT-P PORTO IT-T TRANSPORTES 	<ul style="list-style-type: none"> ELEMENTOS CATALOGADOS DE PATRIMONIO XACEMENTOS ARQUEOLÓXICOS RUTAS CULTURAIS / ESPAZOS NATURAIS 	

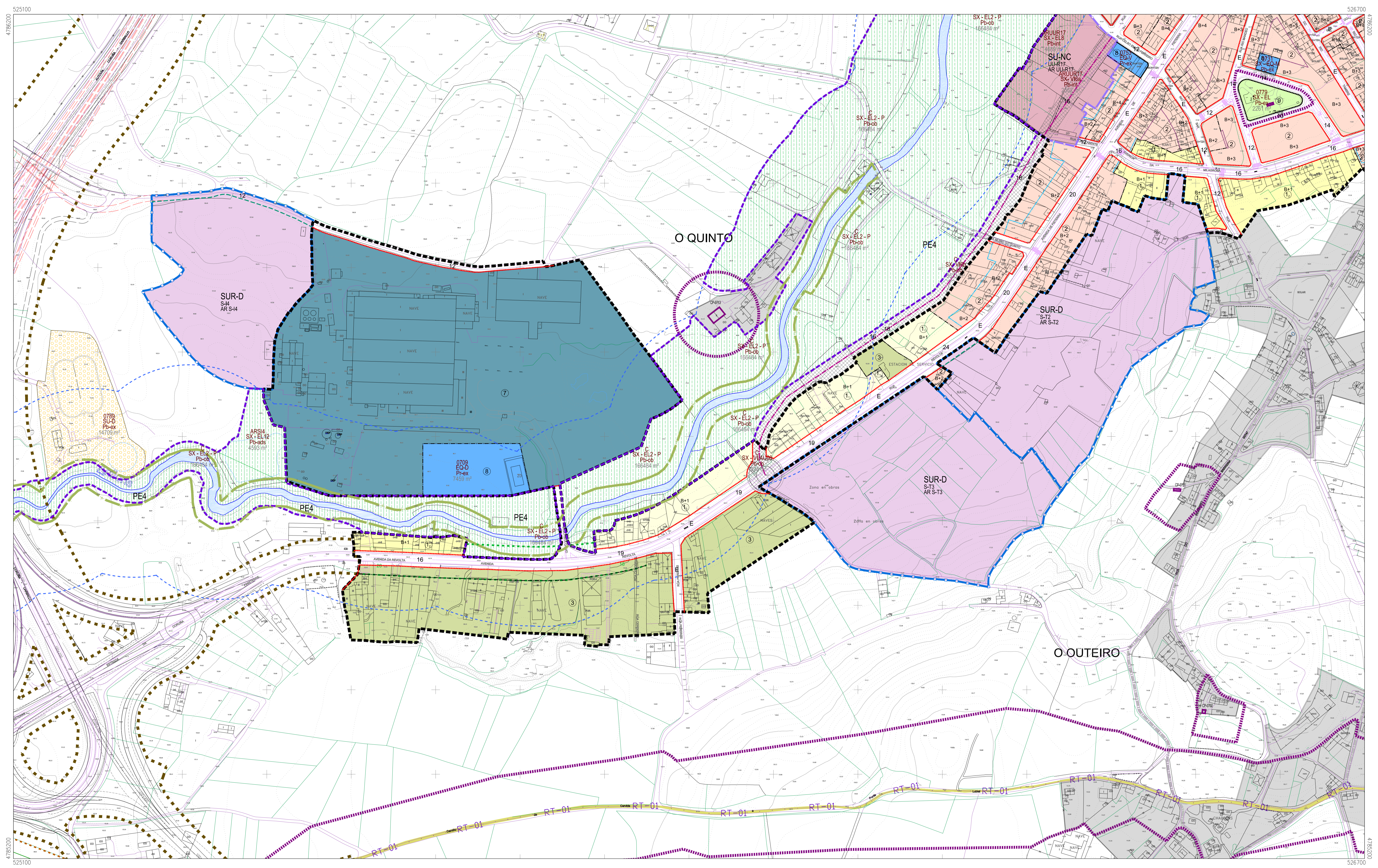
CONCELLO DE CARBALLLO
PLAN XERAL DE ORDENACIÓN MUNICIPAL

fernandez carballeda asociados
equipo redactor

alvaro fernandez carballeda
arquitecto

dicembro 2014
CA-10

ORDENACIÓN E XESTIÓN
SOLO URBANO DE CARBALLLO



CLASES E CATEGORÍAS DO SOLO	ORDENANZAS	LÍNAS DE ORDENACIÓN	ÁMBITOS DE XESTIÓN	AFECCIÓNIS	INFRAESTRUTURAS TERRITORIAIS DE COMUNICACIÓNIS	DOTACIÓNIS URBANÍSTICAS	CATÁLOGO E PROTECCIÓNIS
<ul style="list-style-type: none"> URBANO URBANO NON CONSOLIDADO URBANOZABLE DELIMITADO URBANOZABLE DISPOSICIÓN TRANSITORIA 13ª NÚCLEO RURAL 	<ul style="list-style-type: none"> 1 RESIDENCIAL EXTENSIVA VIVIENDA FAMILIAR EN CARBALLLO KLADA 2 RESIDENCIAL INTENSIVA VIVIENDA FAMILIAR EN CARBALLLO ACORADADA 3 TERCIARIA 4 INDUSTRIAL "QUED DE ARRIBA" 5 POLIGONO EMPRESARIAL DE BERTIDA 6 AMPLIACIÓN POLIGONO EMPRESARIAL DE BERTIDA 7 INDUSTRIAL "CALVO" 8 EQUIPAMENTOS 9 ESPAZOS LIBRES 	<ul style="list-style-type: none"> LIÑAS DE ORDENACIÓN PROPOSTAS LIÑAS DE BERTIDA SOPORTAS LIÑAS DE ORDENACIÓN ALTURAS FONDO ESPICABLE LIÑAS DE FACHADA INTERIOR LIÑAS ORDENACIÓN PROPOSTAS PARA SUR LIÑAS ORDENACIÓN PROPOSTAS PARA SUAC 	<ul style="list-style-type: none"> INICIACIÓN: LINHAS URBANAS: SU-NC INICIACIÓN: LINHAS URBANAS: UU-R04 INICIACIÓN: LINHAS URBANAS: AR UU-04 INICIACIÓN: LINHAS URBANAS: SUR-D INICIACIÓN: LINHAS URBANAS: S-AR-03 INICIACIÓN: LINHAS URBANAS: AS S-RB INICIACIÓN: LINHAS URBANAS: ARS-R4 INICIACIÓN: LINHAS URBANAS: SX-EL INICIACIÓN: LINHAS URBANAS: PD-01 	<ul style="list-style-type: none"> LIÑAS POLICIA AUGAS (100M) LIÑAS SERVICIUMS INFRAESTRUTURAS LIÑAS LIMITE DE EDIFICACIÓN DELIMITACIÓN ZONA DE FALLO PREFERENTE 	<ul style="list-style-type: none"> ESTRADAS AUTOMÓVICAS E PROVINCIAS ESTRADAS MULTIPURAS ESTRUCTURANTES EXISTENTES LIÑAS DE ALTA TENSIÓN SENDIERO CICLO TURÍSTICO (CARBALLORAZO) ESTRADAS ESTRUCTURANTES PROJECTADAS YAROS ESTRUCTURANTES PROJECTADAS EN SOLO URBANO E SOLO URBANOZABLE REDE VARRA PEADONAL SENDA LITORAL PROJECTADA 	<ul style="list-style-type: none"> EQUIPAMENTOS (EQ) EQ-R RELIXIOSO EQ-C CEMENTERO EQ-E EDUCATIVO/DOCENTE EQ-S SANITARIO EQ-A ADMINISTRATIVO ESPAZOS LIBRES (EL) EXISTENTE A OBTÉR 	<ul style="list-style-type: none"> ELEMENTOS CATALOGADOS DE PATRIMONIO XACEMENTOS ARQUEOLÓXICOS RUTAS CULTURAIAS / ESPAZOS NATURAI

CONCELLO DE CARBALLLO
PLAN XERAL DE ORDENACIÓN MUNICIPAL

fernandez carballeda asociados
equipo redactor

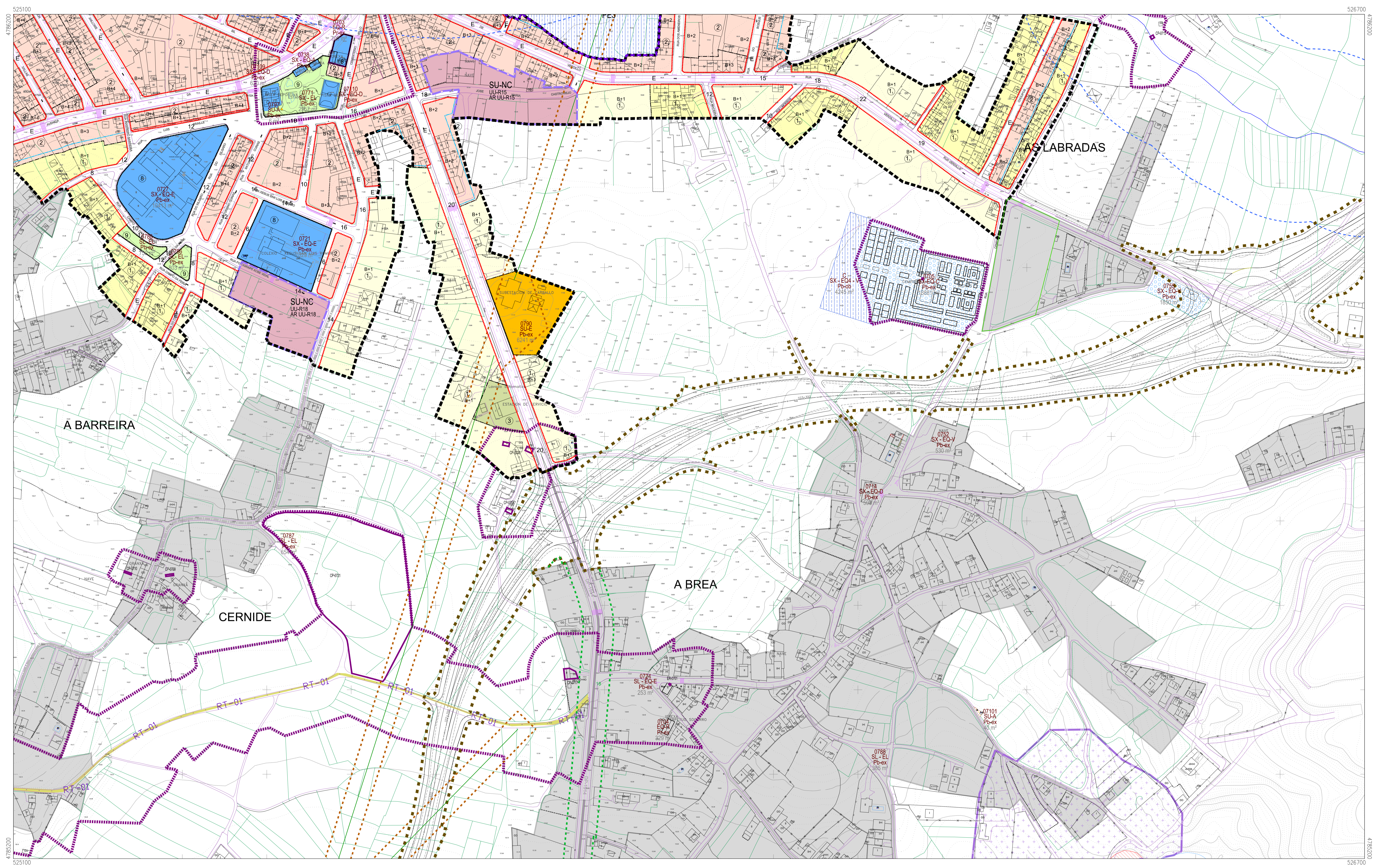
alvaro fernandez carballeda
arquitecto

decembro 2014

CA-12

ORDENACIÓN E XESTIÓN
SOLO URBANO DE CARBALLLO

Escala: A1 1/2.000 A3 1/4.000



CLASES E CATEGORÍAS DO SOLO	ORDENANZAS	LÍNAS DE ORDENACIÓN	ÁMBITOS DE XESTIÓN	AFECCIÓNIS	INFRAESTRUTURAS TERRITORIAIS DE COMUNICACIÓNIS	DOTACIÓNIS URBANÍSTICAS	CATÁLOGO E PROTECCIÓNIS
<ul style="list-style-type: none"> URBANO URBANO NON CONSOLIDADO URBANIZABLE DELIMITADO URBANIZABLE DISPOSICIÓN TRANSITORIA 13ª NÚCLEO RURAL 	<ul style="list-style-type: none"> 1 RESIDENCIAL EXTENSIVA VIVIENDA FAMILIAR EN CARBALLO, KLADA 2 RESIDENCIAL EXTENSIVA VIVIENDA FAMILIAR EN CARBALLO, ACORDADA 3 TERCIARIA 4 INDUSTRIAL "QUED DE ARRIBA" 5 POLIGONO EMPRESARIAL DE BERTIDA 6 AMPLIACIÓN POLIGONO EMPRESARIAL DE BERTIDA 7 INDUSTRIAL "CALVO" 8 EQUIPAMENTOS 9 ESPAZOS LIBRES 	<ul style="list-style-type: none"> LIÑA POLICIA AIGUIS (100M) LIÑA SERVICIUMS INFRAESTRUTURAS LIÑA DE ALTA TENSIÓN SENDEIRO CICLO TURISTICO (CARBALLORAZO) ESTRADAS ESTRUCTURANTES PROXECTADAS EN SOLO URBANO E SOLO URBANIZABLE REDE VIARIA PEONAL SENDA LITORAL PROXECTADA 	<ul style="list-style-type: none"> OPORUNIDADE, LINHAS URBANAS: SU-NC, UJ-R15, AR UJ-R15 OPORUNIDADE, LINHAS URBANAS: SU-NC, UJ-R18, AR UJ-R18 OPORUNIDADE, LINHAS URBANAS: SU-NC, UJ-R18, AR UJ-R18 OPORUNIDADE, LINHAS URBANAS: SU-NC, UJ-R18, AR UJ-R18 	<ul style="list-style-type: none"> LIÑA POLICIA AIGUIS (100M) LIÑA SERVICIUMS INFRAESTRUTURAS LIÑA DE ALTA TENSIÓN SENDEIRO CICLO TURISTICO (CARBALLORAZO) ESTRADAS ESTRUCTURANTES PROXECTADAS EN SOLO URBANO E SOLO URBANIZABLE REDE VIARIA PEONAL SENDA LITORAL PROXECTADA 	<ul style="list-style-type: none"> ESTRADAS AUTOMOVILIS E PROVINCIAS ESTRADAS MULTIPURPOS ESTRUCTURANTES EXISTENTES LIÑA DE ALTA TENSIÓN SENDEIRO CICLO TURISTICO (CARBALLORAZO) ESTRADAS ESTRUCTURANTES PROXECTADAS EN SOLO URBANO E SOLO URBANIZABLE REDE VIARIA PEONAL SENDA LITORAL PROXECTADA 	<ul style="list-style-type: none"> EQUIPAMENTOS (EQ) EQ-R RELIXIOSO EQ-C CENTRO EQ-D DEPOSITO EQ-E EDUCATIVO/DOCENTE EQ-S SANITARIO EQ-M ADMINISTRATIVO ESPAZOS LIBRES (EL) EXISTENTE A OBTEN 	<ul style="list-style-type: none"> ELEMENTOS CATALOGADOS DE PATRIMONIO ARQUEOLÓXICO XACEMENTOS ARQUEOLÓXICOS RUTAS CULTURALS / ESPAZOS NATURALS

CONCELLO DE CARBALLO
PLAN XERAL DE ORDENACIÓN MUNICIPAL

fernandez carballada asociados
equipo redactor

avilva fernandez carballada
arquitecto

decembro 2014

CA-13

Escala:

A1 1/2.000

A3 1/4.000

ORDENACIÓN E XESTIÓN
SOLO URBANO DE CARBALLO